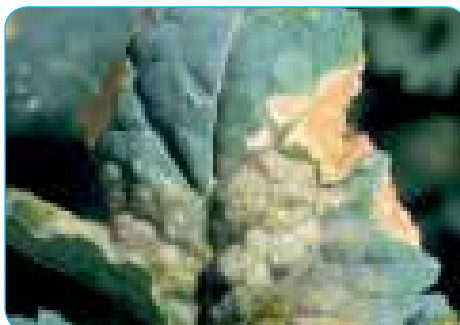
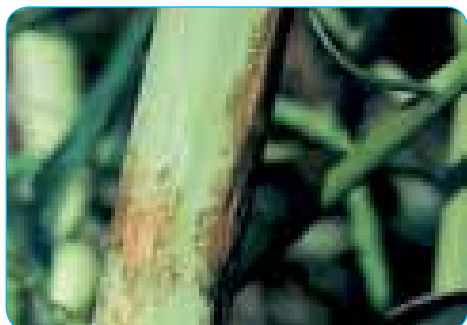




Bolile rapiței de toamnă

Pătarea Frunzelor

(*Pyrenopeziza brassicae* Sutton & Rawlinson, sin. *Cylindrosporium concentricum* Grev.)



Boala este favorizată de un climat umed.

Simptome

Apariția pe frunze a petelor de culoare verde-albicioasă înconjurate de un cerc de spori de culoare albă sau roz. Infecția este asociată cu distrugerea țesutului frunzei și apariția bășicilor, reducând rezistența la îngheț și apariția de infecții secundare.

Frunzele se usucă în cazul unei infecții severe care se transmite ulterior bobocilor floralii, provocându-le brunificarea. Pe tulpină pot apărea leziuni de culoare roz înconjurate de pete mici negre. Infecția târzie a silicvelor duce la îmbătrânirea prematură, distrugerea acestora și pierderea semințelor.

Ciclul biologic

Infecția cu *P. brassicae* apare toamna și poate produce pagube mari în iernile blânde, dar simptomele pe frunze și tulpini nu se observă decât primăvara. Sursa principală de infecție sunt resturile vegetale. Aplicarea de erbicide care distrug stratul cerat al rapiței, cresc șansele instalării bolii.

Bolile rapiței de toamnă

Combatere

Cultivarea hibrizilor toleranți reprezintă un element cheie pentru diminuarea daunelor; respectarea/efectuarea rotației pentru a preveni contaminarea de la resturile vegetale; tratamentul cu fungicide al semințelor; tratamentele cu fungicide se aplică în cazul apariției infecției: toamna, primăvara la repornirea în vegetație și la începutul înfloririi.

